

大量の寄贈資料などで
お困りではありませんか？

寄贈資料・カビのはえた本・ 破れた本などの 未整理資料には

ナカバヤシの 未整理資料一括サービス

寄贈本や研究室からの返却本などの**未整理資料**を対象資料のリスト作成から
書誌・所蔵データ作成、装備配架作業まで**一括**でサポートします。

例えば...

未整理資料の整理から図書館利用者への提供までワンストップでご提供します



研究室からの返却資料



カビのはえた本



破損したままの本



寄贈資料

事例紹介

大学図書館様での事例 ー大量の未整理資料の処理ー

目録データ遡及入力用リスト作成及び遡及入力業務

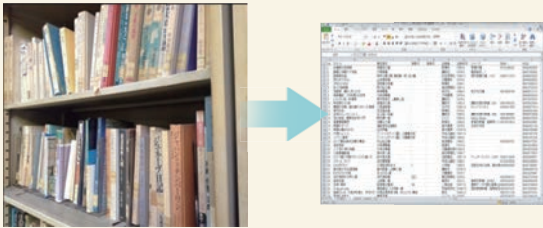
対象資料：未遡及資料 約5万冊

実施内容

- ① 現地から搬出
- ② クリーニング
- ③ 言語ごとに仕分け
- ④ NACSIS-CAT検索
 - A. ヒットの場合.....NCID・登録番号・CLN・状態等をExcelに記録 (→除籍処理)
 - B. ノーヒットの場合...NACSIS-CAT新規書誌作成・所蔵登録
- ⑤ 作業種別ごとに梱包・納品
- ⑥ NACSIS-CATより、ローカルシステムに書誌・所蔵ダウンロード

■ 対象資料のリスト作成、重複調査

現物資料、または対象資料リストから重複調査などを実施します。



■ 受入対象となった資料の目録作成作業

受入する資料について、目録・装備の仕様などをお打ち合わせの上、書誌作成・所蔵登録作業を行います。装備作業や除籍作業なども併せて承ります。



目録作成作業



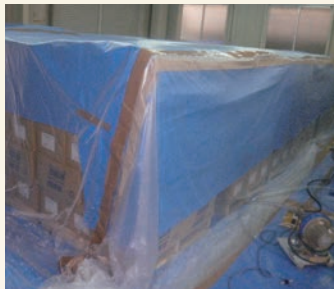
装備作業



システム上での除籍処理

■ 受入対象資料のクリーニング・修復

受入対象とした資料を閲覧利用、保管管理に耐えられる状態となるよう、クリーニング、修理・修復、保護などを行います。



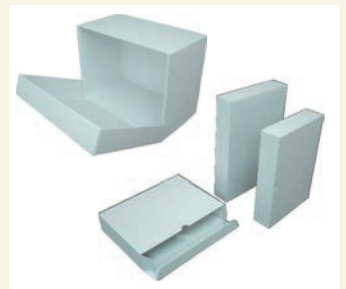
燻蒸



クリーニング

修復前
修復後

修理製本



中性紙保存箱

■ 受入対象資料の配架計画の作成と、必要に応じた資料の移動

現在の書架の配架情報を整理して、受入対象資料を追加した場合の配架計画を作成します。事前にシミュレーションを行うことで、イメージ通りの配架を効率良く行うことができます。

請求記号	段数	c m	合計	附層	備考
2	0	79	79	新館2F	大型本
2	0	10	10	新館3F	大型本
7	0	10	10	新館1F	大型本
7	0	240	240	新館2F	大型本
7	0	93	93	新館3F	大型本
8	0	0	0	新館3F	文庫本
10	0	17	17	新館1F	文庫本
10	0	408	408	新館2F	文庫本
10	0	4	4	新館3F	文庫本
11	0	13	13	新館2F	新書
12	0	21	21	新館2F	新書
13	0	16	16	新館2F	新書
14	0	218	218	新館2F	新書



配架情報を数値にて計測、シミュレーション図に反映

[最寄りの営業所までお気軽にお問合せください]



Nakabayashi

ナカバヤシ株式会社

 図書館ソリューション営業部

東京本社 〒174-8602 東京都板橋区東坂下2丁目5-1 TEL:03-3558-1251 FAX:03-3558-1260
 大阪支社 堺オフィス 〒599-8116 大阪府堺市東区野尻町221番地3 TEL:072-286-8020 FAX:072-286-8021
 名古屋支店 〒456-0053 名古屋市熱田区一番2丁目2-6 TEL:052-661-3771 FAX:052-661-3775
 福岡支店 〒812-0051 福岡市東区箱崎ふ頭5丁目7-11 TEL:092-641-3661 FAX:092-641-3699

札幌営業所 仙台営業所 横浜営業所 広島営業所 高松出張所

HP : <https://www.nakabayashi.co.jp/> MAIL : toshokan@nakabayashi.co.jp